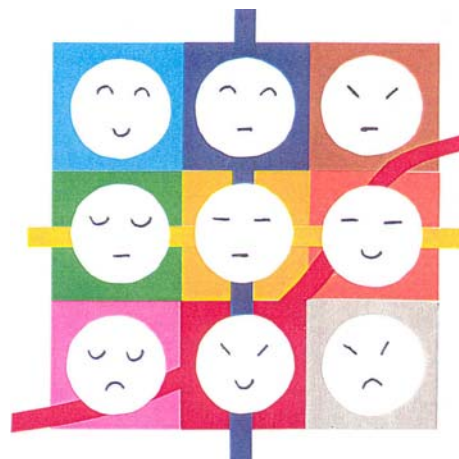


("Padre" del Análisis Transaccional), la meticulosidad en la situación de los elementos en el espacio gráfico y la adaptación pormenorizada a los módulos es también una característica del obsesivo de Theodore Millon (2000), siempre preocupado por el perfeccionismo y el cumplimiento estricto de los principios (recordemos que esta observación también se valida en los test proyectivos-gráficos).

Ratificamos otro factor base, la expansión, o tendencia hacia afuera, se traduce en extratensión, ansiedad, impaciencia, y hacia adentro: introtensión, angustia, bloqueo. La expansión progresiva supone también excitabilidad y la disminución progresiva inhibición.

Finalizamos con el orden espacial para introducirnos en el aspecto o género de la dimensión, concretamente de forma coetánea al Grafoanálisis Transaccional de Viñals y Puente, hemos también verificado que la disminución progresiva de los diámetros: angustia e inhibición y constricción. El aumento progresivo: excitación, incontinencia emocional y ansiedad. Por otra parte, el aumento brusco, puede proceder por un factor endógeno y ser consecuencia de la excitación o exceso de tensión motriz.

En el análisis comparativo de la presión, también la coincidencia resulta determinante con el Grafoanálisis y la Grafopatología, por ejemplo, el temblor inicial es habitual en la hiperemotividad, pero la persistencia del temblor podría indicar otro tipo de problemática, incluso de tipo hereditario y sino también puede ser reflejo de intoxicación. La presión pronunciada o profundidad del surco (apretar mucho) salvo los casos de preocupación por seguir un modelo, tiene connotaciones con el egoísmo o autoafirmación en el mejor de los casos hasta la agresividad, más en el caso de dureza y angulosidad, también propio del temperamento esquizotímico. Por el contrario la presión leve o ligera y superficial es característica de un temor intenso, de un temperamento fino y sensible y específicamente la blandura



9 exteriorizaciones de los Estados del Yo (TAG-test Viñals & Puente)

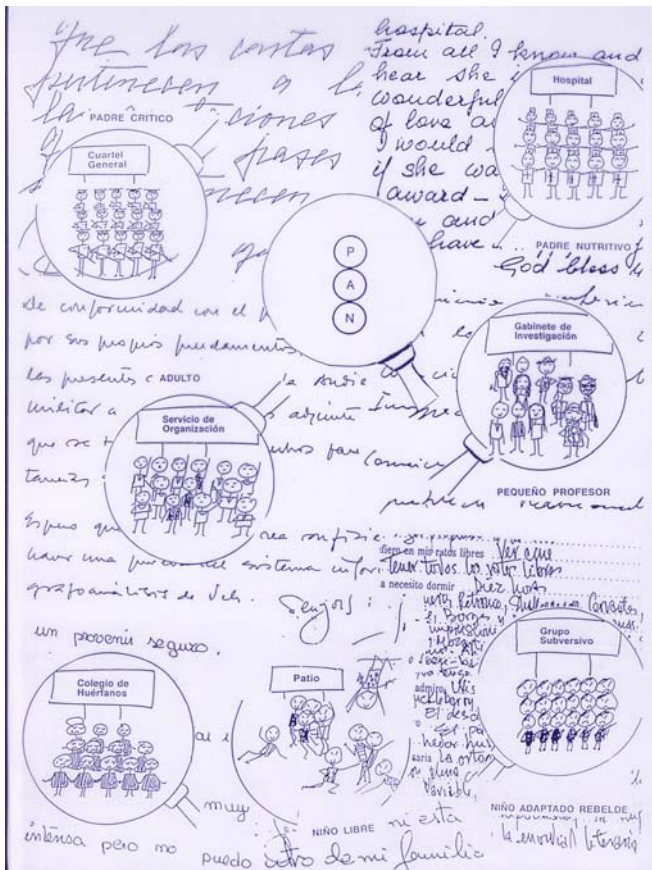
(floja más curva deshinchada) es habitual en el temperamento cicloide o ciclotímico (Linfático). También resulta homologable la calidad del trazado en escalera con la firmeza como subaspecto de la presión como tensión psicomotriz, y su déficit o flojedad del trazo como depresión.

Adentrándonos en el aspecto o género de la forma, el PMK también nos constata que el sujeto escribiente cuando no logra la curvatura de los círculos sino que los convierte en polígonos por tendencia al ángulo, es propio de esquizotímicos, pero la disritmia puede hacerse también patente en la dificultad de producir la curva (roturas, torsiones, deformaciones, etc.)

Y en la dirección lineal, se confirma definitivamente que la caída descendente de los elementos grafonómicos (por ejemplo las líneas, palabras, finales, signos accesorios como barras de "t", etc.) también se homologa con los círculos caídos, con su interpretación de depresión. Por el contrario cuando es ascendente es demostrativa de extratensión, estados ansiosos de excitabilidad euforizante.

En cuanto a la inclinación, igual que ocurría con la expansión hacia el exterior en el aspecto orden, aquí la desviación axial coincide con la inclinación dextrógira y su interpretación de actitud afectuosa hacia el ambiente, por el contrario, el repliegue o in-

versión igual que la dificultad en el avance hacia el exterior (escritura apretada interletra) puede producirse con los introtensos, desconfiados o circunstancialmente preocupados, algo que también se corresponde con nuestras observaciones personales en la aplicación grafoemocional de la Prueba de la Verdad Grafopsicológica de Viñals y Puente.



Las peculiaridades comparativas con el concepto de armonía y ritmo, quedan igualmente comprobadas en el PMK con las correlaciones del desvío secundario, aquí se hace patente la matización de que los desvíos redireccionados o corregidos son indicadores de los recursos autocompensadores. No podríamos hablar de armonía sin tener en cuenta una de las mejores denominaciones como es la de la escuela italiana: desigualmente metódica que supone el grado más elevado de compensación en el ritmo, las compensaciones se producen sin brusquedad, pero existen, de lo contrario estaríamos ante la rigidez grafoescritural o ausencia de ritmo de base de Roda Wieser. Por el contrario los movimientos bruscos o sacudidas indican la disritmia y en casos claramente patológicos serían también manifestaciones epilépticas.

Psicología

Grafología y Ciencia

Validación con ciento cincuenta tesis doctorales

Mariluz Puente Balsells
Francisco Viñals Carrera

EDITORIAL UOC

BIBLIOGRAFÍA:

Grafología y Ciencia
Validación con ciento cincuenta tesis doctorales

Autores:
Mariluz Puente Balsells
Francisco Viñals Carrera

EDITORIAL UOC

Barcelona 2010
1ª Reimpresión 2011



Universitat Autònoma de Barcelona

- Programa **MASTER EN GRAFOANÁLISIS EUROPEO (con ECTS válidos en toda la UE)**

Especialidad en **GRAFÍSTICA, GRAFOPATOLOGÍA Y GRAFOLOGÍA FORENSE**

Se compone de dos diplomaturas de postgrado:

Curso de PERITO CALÍGRAFO JUDICIAL, GRAFÍSTICA, DOCUMENTOSCOPIA Y SOCIOLINGÜÍSTICA FORENSE

Curso de PERITAJE GRAFOPSIOLÓGICO, GRAFOANÁLISIS, GRAFOPATOLOGÍA Y TEST PROYECTIVOS-GRÁFICOS

- Programa **MASTER EN GRAFOANÁLISIS EUROPEO (con ECTS válidos en toda la UE)**

Especialidad en

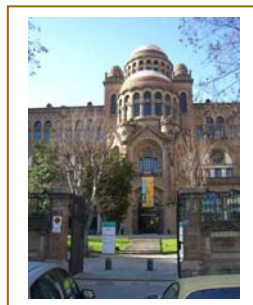
GRAFOPSIOLÓGICA SOCIAL Y FORMATIVA

Se compone de dos diplomaturas de postgrado:

Título de PERITAJE GRAFOPSIOLÓGICO, GRAFOANÁLISIS, GRAFOPATOLOGÍA Y TEST PROYECTIVOS-GRÁFICOS

Título de GRAFOPSIOLÓGO EN ORIENTACIÓN PROFESIONAL Y RRHH (esta Diplomatura puede cursarse en dos cursos independientes: -Grafopsicología Educativa y -Grafopsicología en Recursos Humanos)

Programas de estudios bajo la Dirección de los profesores: Francisco Viñals Carrera, Mariluz Puente Balsells y Josep Llobet Aguado.



EDIFICI HISTÒRIC <<Casa Convalescència>>

c. Sant Antoni M^º Claret, 171 - 08041 Barcelona (SPAIN)

TELF: 93. 321.57.48 - **FAX:** 93.323.24.71

WEB SITE: <http://www.grafologiauniversitaria.com/>

FORO:

<http://boards3.melodysoft.com/app?ID=grafologiauniversitaria>

NEWSLETTER:

<http://www.egrupos.net/grupo/grafologiauniversitaria/alta>
mariluz.puente@uab.cat

www.grafologiauniversitaria.com