

MANAGEMENT MAGAZINE

N&E

NUEVA EMPRESA

¿Cómo levantar
una suspensión
de pagos?

González Byass:
**MÁS GONZÁLEZ
QUE NUNCA**

**LA SUCESION
EN LA EMPRESA**

J. L. Pérez
Torres, Consejero
Director General
de Banco Vitalicio

**Banco Vitalicio:
ASEGURANDO EL FUTURO**

Con una cuartilla manuscrita de cualquier persona no se podrá adivinar su futuro, ni otras muchas cosas que la caracterizan y la condicionan. Pero otras cosas sí podemos conocer, y con una elevada precisión: las aptitudes del sujeto para desempeñar un cargo determinado, sus tendencias, su forma de afrontar la vida, sus conflictos internos. Podemos llegar a conocer mediante la escritura incluso ciertas enfermedades tanto mentales como físicas. El grafoanálisis es el método y la técnica para averiguarlo.

EL GRAFOANÁLISIS: UN BENEFICIO PARA LA EMPRESA

Por Francisco
VIÑALS CARRERA *

50

Las empresas necesitan conocer lo mejor posible a sus hombres, principalmente a los directivos y personas con cargos de elevada responsabilidad. Existen diversas formas de saber la personalidad de un candidato a un determinado puesto. En este informe, un experto grafoanalista presenta de manera sucinta las posibilidades que el grafoanálisis puede ofrecer a las empresas en sus necesidades de selección de personal y para un mejor conocimiento de sus hombres.

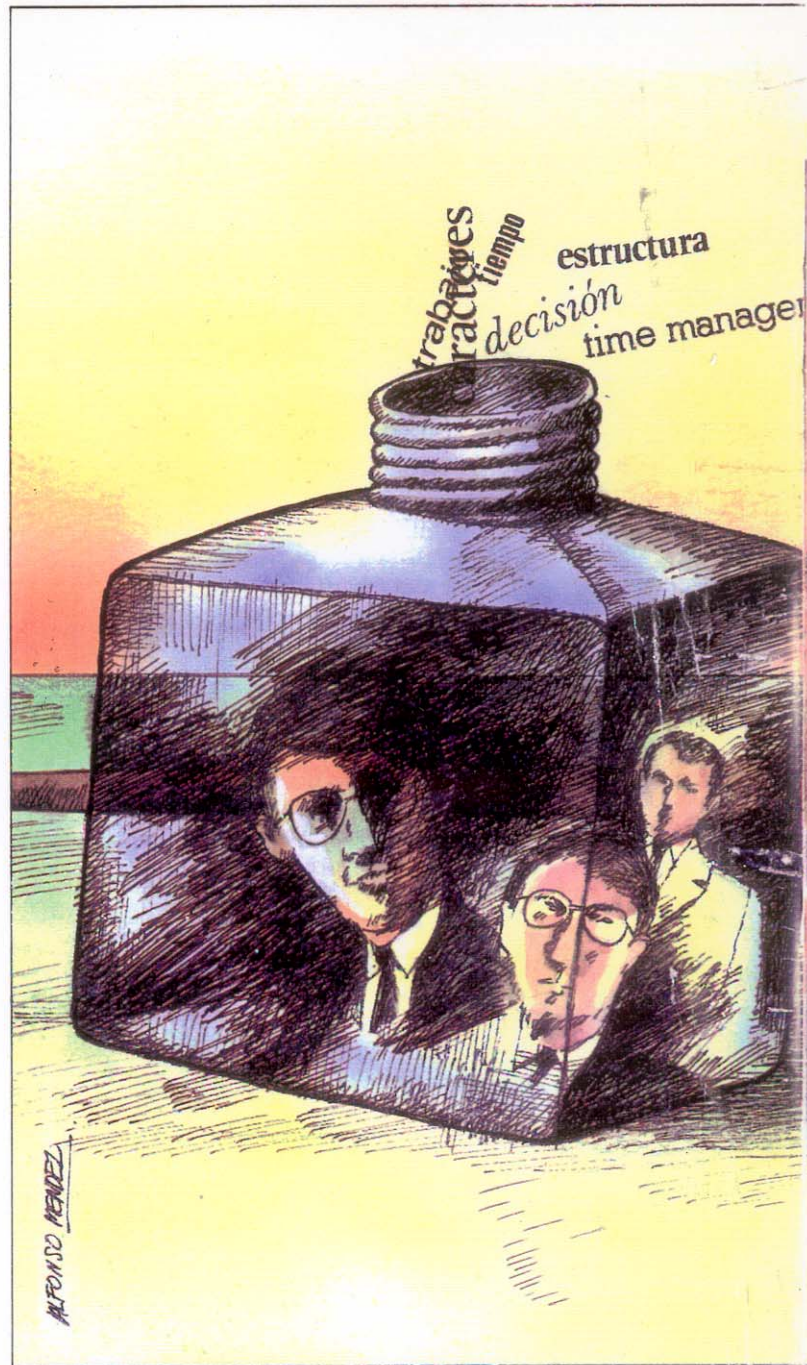
Entre los test gráfico-proyectivos des-

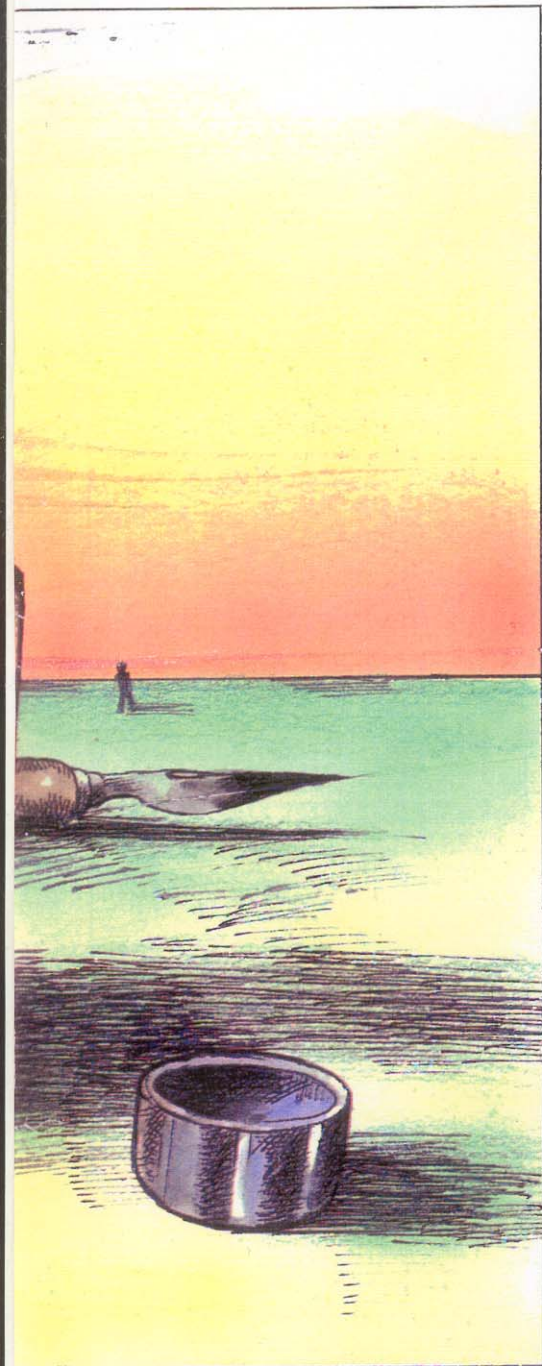
taca una técnica que por su facilidad de aplicación y prestaciones podemos considerarla como el más ventajoso método de psicodiagnóstico al servicio de la Empresa, y especialmente de los Departamentos de Personal y Gabinetes de Selección; es el *grafoanálisis*.

Sóloamente el test de Rorschach puede compararse en amplitud y calidad de resultados; para la aplicación de ambos es preciso un mínimo de tres años de especialización (¡Cuidado con los profesionales de «cursillos»!).

Ahora bien, existe una ventaja del

N&E, Núm. 292





Grafoanálisis sobre el Rorschach, resulta más fácil conseguir un manuscrito espontáneo que someter a un candidato al «gran test» en el mismo estado de disposición. Lo ideal en Selección de Personal, además del conocimiento directo y potencial de los candidatos, es una combinación de pruebas Proyectistas y

Todo lo que el hombre hace lo identifica y lo distingue. La escritura puede desvelar muchas facetas de su personalidad.

Gráficas, y para ello no es necesario martirizar a los candidatos, teniéndoles toda una mañana, rellendo inútiles test de inteligencia (los anglosajones no tienen aquí nada que enseñarnos). En las buenas selecciones trabajan a fondo los analistas y los detectives, no los candidatos.

¿Qué es el grafoanálisis?

El Grafoanálisis es una técnica avanzada de diagnóstico que basándose en el examen de un grafismo, conduce a descubrir la personalidad de su autor por interpretaciones psicológicas comprobadas estadísticamente.

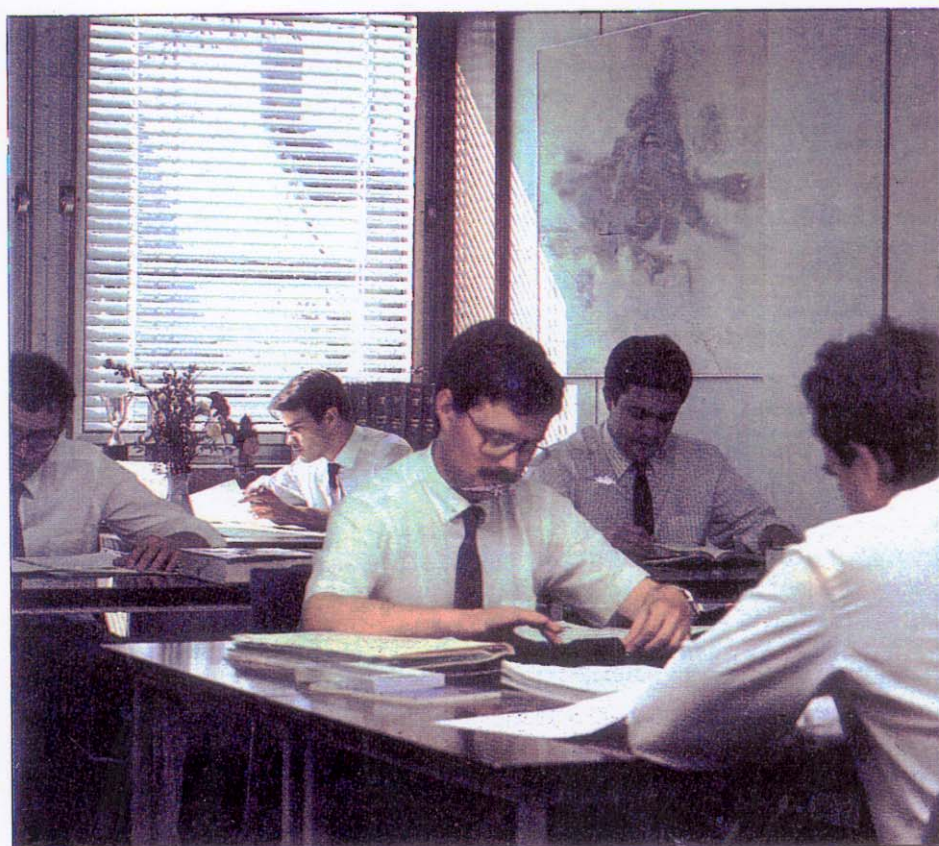
Para proceder a un Grafoanálisis es preciso conocer a fondo las investigaciones de A. Vels con sus clasificaciones y cuadros, por los cuales se forman grupos de *aspectos* y *subaspectos* en el examen del Grafismo. Estos aspectos son básicamente: *Orden, dimensión, presión, forma, rapidez, dirección, inclinación*

y *continuidad*, con sus correspondientes subaspectos: *distribución, disposición, proporción, altura, amplitud, tensión, profundidad, sustancialidad, relieve, ejecución, coligamiento, estética, orientación, abreviación, cohesión, regularidad, variabilidad y gestos-tipo*.

Seguidamente se busca la intensidad de cada signo asignándole una cifra de valoración con sus equivalencias psicológicas asignadas por el Coeficiente de signos y Fórmula Vectorial y Factorial, obteniendo las dominantes y subdominantes, el porcentaje de tendencias, el nivel positivo o negativo, etcétera.

Diferencia entre Grafoanálisis y Grafología

El motivo de separar el Grafoanálisis de la Grafología, viene dado, en primer lugar, por el sentido globalizante que tiene la Grafología, donde en realidad cabría desde la interpretación in-



tuitiva sobre un pequeño signo, hasta el más exhaustivo y científico examen sobre combinaciones de diversos signos, pero, dado que existen —como en todas las materias— varios grados de conocimiento, y que desgraciadamente lo más comercial o lo que más se nota es lo más malo, a la opinión pública le cuesta bastante conceder a la Grafología un puesto prestigioso entre las ciencias (está demasiado reciente la idea de una Grafología de «charlatanes», de aquéllos que dicen adivinar el futuro, la fortuna o las desgracias por una firma...).

Esta es una primera razón de no utilizar en España la denominación «Grafología» para una técnica que se considera más que un buen test. Y la segunda razón es que el Grafoanálisis va más allá de la Grafología general.

Me explicaré. En Grafología se habla de que —por ejemplo— las líneas ascendentes demuestran cierta euforia o ánimo, que la escritura inclinada es indicativa de cierto apasionamiento, o al menos, de la adhesión espontánea del sentimiento que toma rápidamente partido por algo, que el grafismo curvo puede favorecer la adaptación, o la adopción de posturas suavizadas, etc. Pues bien, en Grafoanálisis, se conceden unos valores a cada signo o circunstancia gráfica por sí o en relación a otros, que posteriormente, debidamente sumados o restados en sus fracciones, constituyen una serie de clasificaciones psicológicas al tanto por ciento, más detalladas que en la Grafología general. Esto es, mediante esta técnica, no sólo se aprecia el nivel, organizante, autoconcepto afirmación, rapidez, ánimo, sentimiento y voluntad, sino que podemos saber con probada estadística el predominio de temperamento con la combinación jerárquica de los mismos (p.e.: 40 por ciento bilioso + 30 por ciento sanguíneo + 25 por ciento nervioso + 5 por ciento linfático). Así mismo la Función Psíquica predominante (pensar, sentir, intuir, percibir), el grado de introversión y extraversión, y la Fórmula Caracterológica compuesta por los niveles de Emotividad, Acti-

N&E, Núm. 292

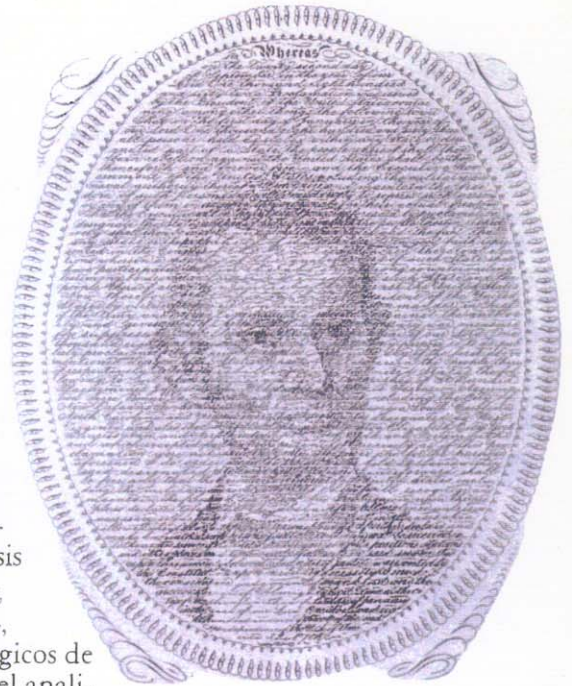
vidad y Resonancia que constituyen los ocho Caracteres (Colérico, Apasionado, Sentimental, Nervioso, Sanguíneo, Flemático, Amorfo, Apático). Además con más precisión que la Grafología general puede descubrir el tipo y grado de inteligencia, la estructura psicoanalítica perfeccionada con una tabla Grafoanalítica de correspondencias en A.T. («Análisis Transaccional»: *pc, pn, a, pp, nar, nas, nl*; —mini-guión—, predominio de juegos psicológicos de vida que acostumbra utilizar el analizado), y en fin, el *retrato de personalidad* del analizado, con una clara y pedagógica diferenciación entre *características físicas, morales e intelectuales*.

No nos engañemos, el Grafoanálisis no es «la panacea», pero sí es una de las mejores pruebas psicotécnicas de que disponemos; con un manuscrito, no podemos adivinar el futuro, ni siquiera el status social o ciertos roles, pero sí podemos descubrir las aptitudes del sujeto para desempeñar un cargo determinado, sus tendencias, su predisposición, su forma de afrontar la vida, su forma de actuar, sus conflictos internos, incluso ciertas enfermedades, tanto físicas como mentales.

¿Quiénes son los Grafoanalistas Consultivos?

No es suficiente hacer unos cursillos para ser un Grafoanalista Consultivo, hay que someterse a unos rigurosos exámenes que significan un equivalente mínimo a tres años de enseñanza especializada, impartida por profesores cualificados, avalando de forma colegiada el Tribunal constituido.

El Candidato (Licenciado o equivalente en formación psicológica, social o humanística), una vez superadas todas las pruebas, está preparado para diagnosticar la personalidad a la vista de cualquier manuscrito, de forma categórica. Debe tenerse en cuenta la garantía de ser de la *Agrupación de Gra-*



Las técnicas de grafoanálisis pueden descubrir en la persona tendencias y aptitudes ocultas.

foanalistas Consultivos de España, una —Asociación Profesional—, sin ánimo de lucro y no una asociación profesional «sacada de la manga» por una Escuela o entidad privada como varias que existen al amparo de una supuesta legalidad que no es más que una tapadera fraudulenta para captar los bolsillos de unos alumnos engañados con la premisa de «títulos y Carnet Profesional». ¡Ojo! con los «Grafólogos de cursillo», causa verdaderas catástrofes a la dignidad de los verdaderos grafólogos, grafopsicólogos o grafoanalistas. ¿Quién puede creerse que para ser Grafólogo basten unos cursillos intensivos?

¿Por qué el Grafoanálisis puede interesar a la empresa?

Cada vez más (dado el anonimato de la vida moderna, el constante crecimiento humano de las empresas, la sofisticación del espionaje industrial, la especialidad en la estafa, en el aprendizaje de los tests por los candidatos a cargos profesionales, etc.), se hace preciso la utilización de este tipo de instrumentos de diagnóstico como auxilio a las políticas de Personal, de Marketing, incluso de Gerencia. Donde más se utiliza el

La rebelión de las masas.

VIII

La historia del siglo XIX ha sido la implantación de ciertos principios que creaban una nueva vida pública radicalmente nueva y en lo esencial contraria a la de todos los tiempos. El hombre que gozaba era entonces no tuvo que inventar cosas nuevas, ni siquiera las formas primeras, embriónicas de su aplicación. De Educado es en el siglo XVIII recibe de este agua todo ese tesoro y además el impulso ideal que mueve internamente su espíritu. No tiene, pues, gran mérito que se lance energicamente a la ejecución de tan magna obra programada vital. Solo en una cosa podía el hombre del XIX haber mostrado su genialidad, su altitud de alma: en el cuidado que hubiera puesto al realizar la empresa, en la vigilancia puesto de responsabilidad que preside a cada uno de sus miembros. Lo demás, repito, era fácil. Tres siglos habían trabajado para el establecimiento de ese maravilloso proyecto que espere en su mano, nada más fácil que equilibrarse en él. Apenas iniciada su implantación comienza a producir efectos fabulosos. Ni una sola gran dificultad plantea. En un siglo sin catástrofe, todo va viento en popa.

El grafoanálisis es una técnica de diagnóstico que conduce al descubrimiento de la personalidad. En la fotografía, una página autógrafa de Ortega y Gasset.

Grafoanálisis, por supuesto, es en Dirección de Personal, especialmente en reclutamiento y selección, pero se aplica también para estudios de promoción de personal, círculos de calidad o motivación, y otros.

Sólo con el manuscrito de una página es suficiente para emitir un amplio diagnóstico de personalidad, y, por su espontaneidad, es más fiable que los resultados producto del esfuerzo obligado y condicionado de los tests de inteligencia y otras pruebas que no se basan en la expresión libre.

* Profesor de la Agrupación de Grafoanalistas Consultivos de España. Director de Selección de A. SOTO INVESTIGADORES, S.A., (Reclutamiento-Selección-Detectives-Seguridad).



EL MEDITERRANEO para el

PUEBLO LATINO

Su Residencial superhabitat entre Torre de la Horadada y la Dehesa de Campoamor. ALICANTE



BUNGALOWS-DUPLEX Apartamentos y Chalets de Lujo

- Jardines ■ Piscina ■ Tenis ■ Puerto deportivo ■ Dotación completa
- Excelente situación (Calidad Suprema, Facilidades de Pago)

Información

Cea Bermúdez, 66-2.º G Telf.: 442 06 00 - 28003 MADRID.



Vd. es del "PUEBLO LATINO"
Su balcón al mar, bajo el Sol