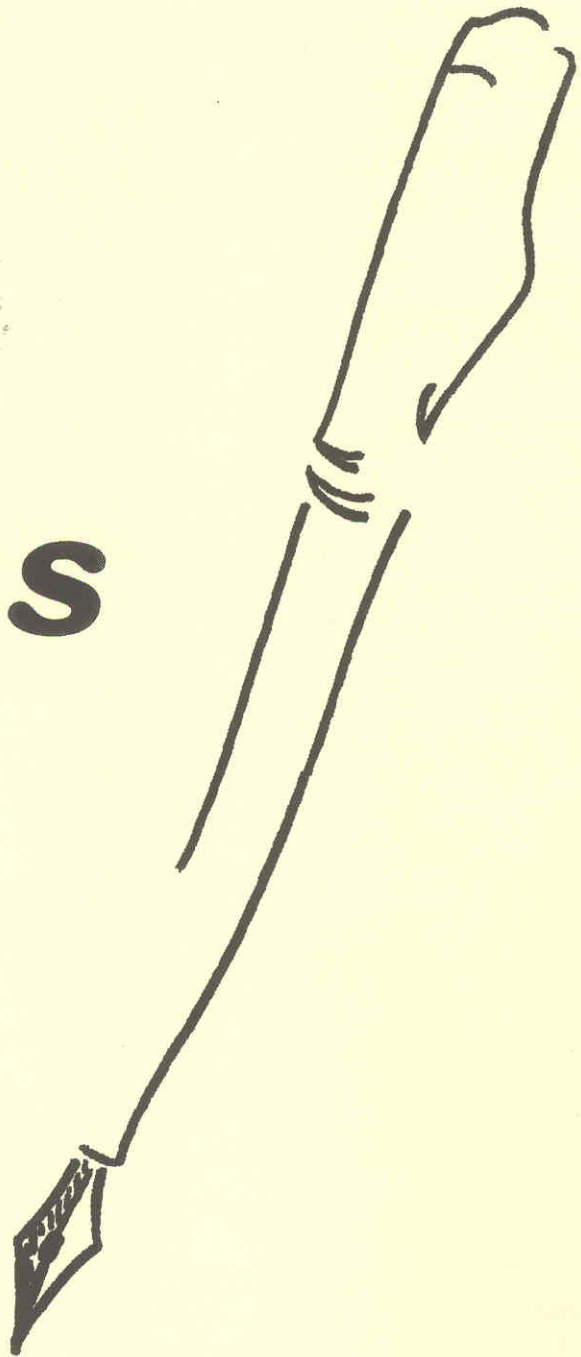


Traços



Abril 2010
Núm 25 Any 13è

Associació de Recerca Grafològica Aplicada
Molins de Rei (Barcelona)

NOTES GRAFOANALÍTiques
 SOBRE LA GRAFIA
 D'AGATHA CHRISTIE

traços

S'observa un temperament inquiet, agitat, impressionable; això també li provoca recerca de sensacions extraordinàries per necessitat de diversitat emotiva, li agrada impressionar, i fins i tot, desconcertar.

Es hàbil per a convertir lo normal o rutinari en original. No li agraden les monotonies, lo clàssic, lo imposat, lo repetitiu i les constants. Li agrada la varietat, l'emoció, busca impressions i sempre conserva la seva independència, necessita llibertat per actuar. Dificilment suporta la disciplina, que no sigui la que ella mateixa imposi.

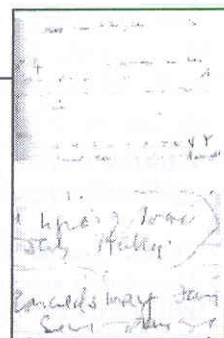
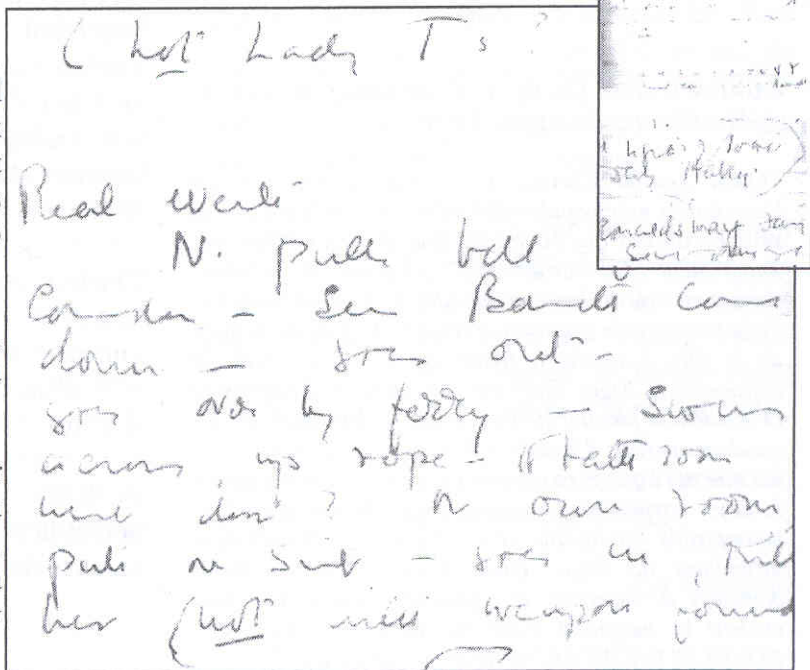
La seva sensibilitat és racional. És impressionable, d'humor desigual i de sentiments variats. Es reconeix el seu esperit vivaç, la facilitat de sintonitzar hàbilment amb els seus interlocutors i donar una visió diferent de les coses.

És volenterosa, però amb caprici, necessita interessar-se en un tema per a dedicar-s'hi.

Li atrau captar l'atenció i vol ésser original. Té capacitat per a la inventiva i per a la innovació. Abans que amb la seva energia o la seva voluntat, compta amb l'enginy per a obrir-se camí.

En les seves comunicacions, a vegades, pot semblar incoherent, tot i que, en realitat sap molt bé el que l'interessa. Les seves paraules vives, insidioses, les seves preguntes indiscretes, són clares manifestacions de la seva incansable vigilància i astúcia, que en el fons és autodefensa.

Li agrada sorprendre, especialment amb la seva rapidesa ideativa, la subtileza i l'agilitat de les seves intervencions. És una persona d'una gran capacitat mental; no es conforma amb observar passivament els objectes, sinó que necessita perquirir, indagar, descobrir les causes determinants, les circumstàncies que concorren; el que amaga o es pot amagar rere l'aparença externa. El seu instint nat de curiositat l'impulsa a escodrinyar-ho tot, a inventar, a esbrinar el possible aspecte ocult, misteriós o estrany de les coses.



Demostra una clara aflicció a l'anàlisi subtil, a l'examen dels detalls, a la necessitat de sorpresa.

La seva imaginació intueix, anticipa i avança els fets, embolcalla en misteri, intriga i busca els contrastos. La seva imaginació és de llampec, sap trobar els recursos més variats, els mitjans més enginyosos i subtils, és hàbil i astuta.

El seu "Petit Professor" de l'A.T. (Anàlisi Transaccional) juga un paper molt important en l'expressió d'una imaginació de gran qualitat creativa, pròpia del "Nen Lliure", però amb un bon -director d'orquestra- que és "l'Adult" que assoleix també conciliar l'educació ètica i gravats socio-culturals del "pare".

Francisco Viñals

www.grafologiaunivresitaria.com

www.grafoanalysis.com